

Manual fjärravläst elmätare



Elmätare för 20 – 63 A

Elmätaren är fjärravläst och mätarställningen skickas till oss en gång per dygn.

Till vänster ACTARIS-mätare
Till höger ITRON-mätare
Mätarfabrikatet hittar du längst upp till höger på din elmätare.



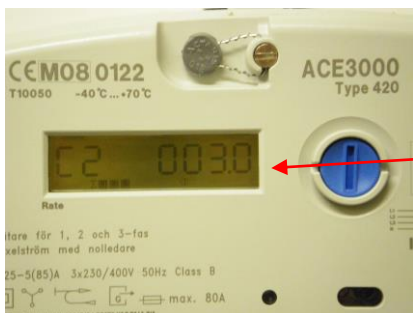
I displayen visas:

- Aktuell mätarställning

- L1, L2, L3 indikerar fas med spänning (kan även uppfattas som 3 svarta fyrkanter). Vid omvänd fasföljd blinkar de tre indikeringarna.

Det finns olika funktioner som du kan avläsa genom att trycka på den **BLÅ** funktionsknappen.

Nedan anges i turordning vad som visas i displayen när ni stegar er fram med funktionsknappen:



Knapprtr.1.	C1	X,X	Aktuell ström fas 1
Knapprtr.2.	C2	X,X	Aktuell ström fas 2
Knapprtr.3.	C3	X,X	Aktuell ström fas 3

(Tyvärr visar dessa strömmar inte alltid det korrekta värdet, denna funktion finns därför bara i mätare från ACTARIS och visas ej i senare utgåvor från ITRON)

Knapprtr.4.	U1	XXX	Aktuell spänning fas 1
Knapprtr.5.	U2	XXX	Aktuell spänning fas 2
Knapprtr.6.	U3	XXX	Aktuell spänning fas 3

Knapprtr.7.	Exportregister (saknar betydelse)		
Knapprtr.8.	Mjukvaruversion		
Knapprtr.9.	Aktuell mätarställning, inkl. tre decimaler		

Knapprtr.10.	Displaytest		
Knapprtr.11.	Normalvisning		

När stegning med funktionsknapp avslutas återgår elmätaren till normalvisning efter ca 30 sek.