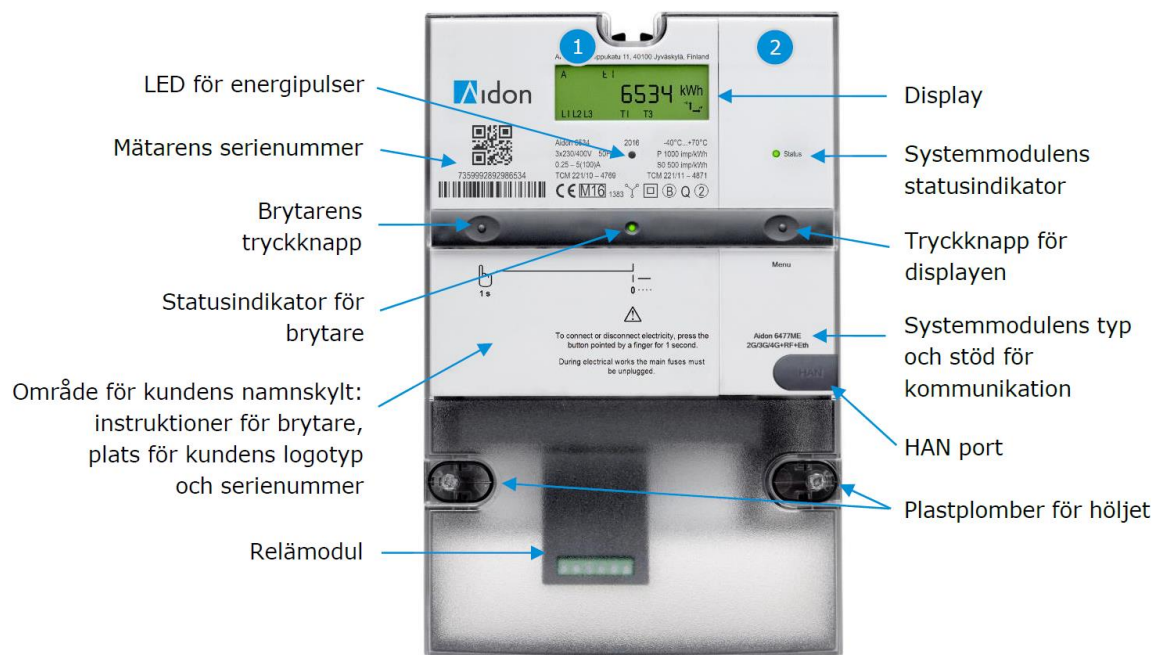


Manual Elmätare: AIDON 6534	Rev: 2020-04-15	Gäller från: 2018-01-01
--------------------------------	--------------------	----------------------------

## Manual fjärravläst elmätare, AIDON 6534



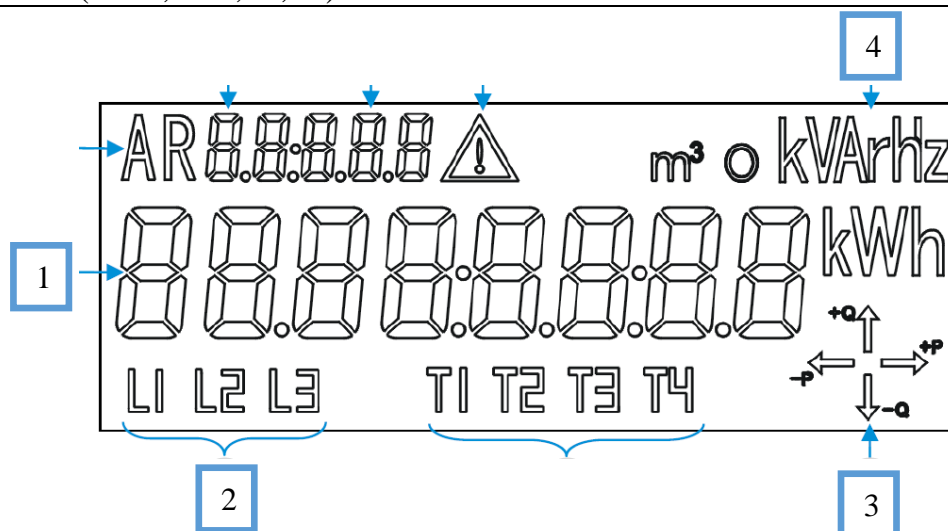
För att bryta strömmen på din anläggning använd brytaren på mätaren, knappen till vänster. Håll **brytarens tryckknapp** intryckt 1 sekund för att bryta strömmen till din anläggning. För att slå till strömmen igen tryck åter på knappen 1 sekund.

Det finns en så kallad HAN-port på mätaren via gränssnittet RJ12 (RJ45 på mätare uppsatta före 2020). Detta är en kommunikationsport som kan skicka värden från elmätaren till konsumenten och kan fritt användas av dig som kund. Observera att HAN-porten kan se annorlunda ut på din mätare och istället sitta som en lös modul utanpå mätaren. HAN-porten är normalt inaktiv och aktiveras kostnadsfritt på kundens begäran.

För dig som producerar egen el (via till exempel solceller) observera att intern förbrukning av egenproducerad el visas inte i mätaren utan enbart över- respektive underskott som köps/säljs från/till elnätet.

### I displayen visas:

1	Aktuell förbrukning (kWh)
2	L1, L2, L3 indikerar fas med spänning
3	P indikerar riktning av aktiv effekt (pil åt höger innebär konsumtion och pil åt vänster produktion). Q indikerar riktning på reaktiv effekt
4	Enheten (kWh, kW, A, V)



Det finns olika funktioner som du kan avläsa genom att trycka på **tryckknappen för displayen** (till höger). Nedan anges i turordning vad som visas i displayen när ni stegar er fram med tryckknappen.

- Mätarställning förbrukning (kWh)
- Mätarställning produktion (kWh)
- Datum
- Momentan effekt (kW)
- Spänning L1 (V)
- Spänning L2 (V)
- Spänning L3 (V)
- Ström L1 (A)
- Ström L2 (A)
- Ström L3 (A)

När stegning med tryckknapp avslutas återgår elmätaren till normalvisning (förbrukning) efter någon minut.