

Manual fjärravläst elmätare, EDM1 MK10A



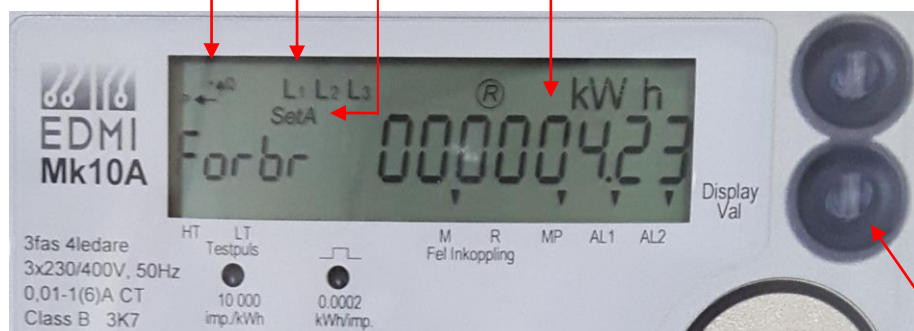
Elmätare för solcellsproducenter samt anläggningar över 63 A (strömtransformatormätning)

Elmätaren är fjärravläst och mätarställningen skickas till oss en gång per timme.

OBS! Intern förbrukning av egenproducerad el visas inte i mätaren utan enbart över- respektive underskott som köps/säljs från/till elnätet.

I displayen visas:

- Aktuell förbrukning (kWh)
- L1, L2, L3 indikerar fas med spänning
- P indikerar riktning av aktiv effekt (pil åt höger innebär konsumtion och pil åt vänster produktion)
- Q indikerar riktning på reaktiv effekt
- SetA indikerar att register A visas i displayen



Det finns olika funktioner som du kan avläsa genom att trycka på den nedre **funktionsknappen** till höger. Nedan anges i turordning vad som visas i displayen när ni stegar er fram med funktionsknappen. Det finns två register A respektive B; register A visas normalt i displayen, för att komma till register B håll inne funktionsknappen några sekunder (tills SetB visas i displayen).

Manual Elmätare: EDMI Mk10A	Rev:	Gäller från: 2016-09-01
--------------------------------	------	----------------------------

<u>Register</u>	<u>Text i displayen</u>	<u>Innebörd (enhet)</u>
A	FORBR (för elproducenter)	Aktuell förbrukning (kWh)
A	FORBR (för strömtransformatormätning)	Aktuell förbrukning (kWh)
A	EFF	Aktuell effekt (kW)
A	PROD (för elproducenter)	Aktuell produktion till elnätet (kWh)
B	<i>TOT IMP (för strömtransformatormätning)</i>	<i>Aktuell reaktiv förbrukning (kVar)</i>
B	<i>DATE</i>	<i>Tidsinställning</i>
B	<i>GSM</i>	<i>Signalstyrka antenn</i>
B	<i>VER</i>	<i>Mjukvaruversion</i>
B	VOLT A	Spänningen i fas A (V)
B	VOLT B	Spänningen i fas B (V)
B	VOLT C	Spänningen i fas C (V)
B	STROM A	Ström i fas A (A)
B	STROM B	Ström i fas B (A)
B	STROM C	Ström i fas C (A)
B	PF (för strömtransformatormätning)	Effektfaktor
B	<i>AL 1</i>	<i>Strömalarm</i>
B	<i>AL 2</i>	<i>Locklarm</i>
B	<i>FFFE</i>	<i>Displaytest</i>

När stegning med funktionsknapp avslutas återgår elmätaren till normalvisning (aktuell förbrukning) efter någon minut.